



**සෞන්දර්ය කලා විශ්වවිද්‍යාලය**  
 ප්‍රාසංගික කලාවේදී (ගෞරව) උපාධි දෙවන වසර පරීක්ෂණය - 2019/2020  
 සංගීත පීඨය

**Introduction to Ethnomusicology and World Music**  
**MUAM 21032**

ලියාපදිංචි අංකය :-.....

Question No.		4	5	6	Total
Marks	First Examiner				
	Second Examiner				

කාලය :- පැ 02

සැ.යු :- පිළිතුරු ලිවීම ආරම්භ කිරීමට පෙර දී ඇති උපදෙස් හොඳින් කියවන්න.

- ❖ මෙම ප්‍රශ්න පත්‍රය කොටස් දෙකකින් (02) සහ ප්‍රශ්න හයකින් (06) සමන්විත වේ.
- ❖ එක් කොටසකින් අවම වශයෙන් ප්‍රශ්න දෙකක් (02) තෝරාගෙන ප්‍රශ්න හතරකට (04) පමණක් පිළිතුරු සපයන්න
- ❖ I කොටස සඳහා පිළිතුරු සැපයීමේදී පිළිතුරු ලියන පෙත් භාවිතා කරන්න.
- ❖ II කොටස සඳහා මෙම ප්‍රශ්න පත්‍රයේම පිළිතුරු සපයන්න.
- ❖ සෑම ප්‍රශ්නයක් සඳහාම පිළිතුරු අලුත් පිටුවකින් ආරම්භ කරන්න.
- ❖ සෑම ප්‍රශ්නයක් සඳහාම සමාන ලකුණු හිමි වේ.

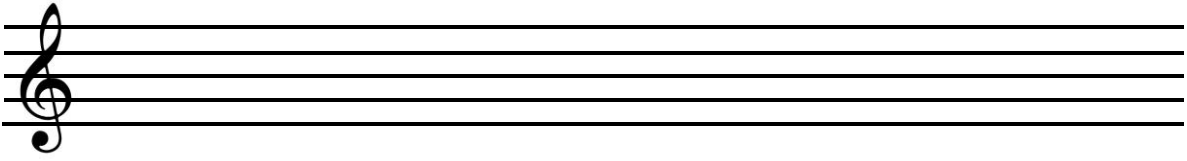
**I කොටස**

1. ලෝක සංගීතය යනු කෙබඳු ස්වරූපයක සංගීත ප්‍රකාරයක්දැයි විස්තර කරන්න.
2. අ. මානවවංශ සංගීතවිද්‍යාව පිළිබඳ හැඳින්වීමක් කරන්න.  
 ආ. එකී විෂය ක්ෂේත්‍රය ශ්‍රී ලංකාවේ ප්‍රචලිත වී ඇත්තේ කෙසේදැයි පැහැදිලි කරන්න.
3. මඹ කැමති ජනප්‍රිය සංගීත ප්‍රකාර දෙකක් තෝරාගෙන, ඒවා පිළිබඳ තොරතුරු ඉදිරිපත් කරන්න.

II කොටස

4. Write the G major scale as crotchets ascending

G මේජරයේ ස්කේලය ක්‍රොචෙට් වශයෙන් ආරෝහණයේ ලියා දක්වන්න.

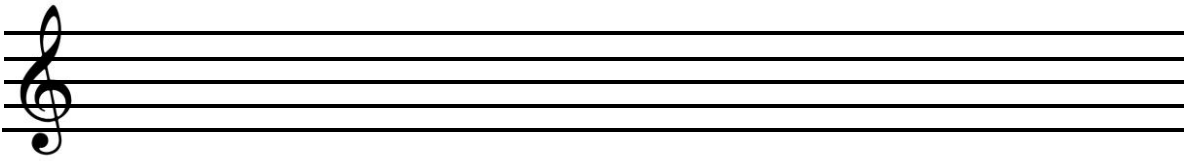


a. Mark the lower and upper tetra chords on the given scale ලෝවර් සහ අපර් ටෙට්‍රා කෝඩ් සලකුණු කරන්න.

b. Write a slur over the semitone සලර් සලකුණු යොදා සෙමිටෝන් දක්වන්න

5. Write the two sharps major scale with minims.

නිවර ස්වර දෙකක් සහිත මේජර ස්කේලය මිනිම්වලින් ලියන්න.



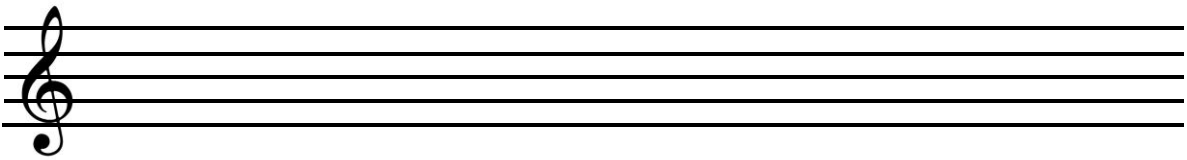
a. Mark the correct key signature නිවැරදි කී සිග්නේචරය සලකුණු කරන්න.

b. Name the relative minor given scale දී ඇති ස්කේලයේ රෙලටිව් මයිනරය නම් කරන්න.

6. Write down the given oriental notation in western notation.

දී ඇති පෙරදිග ස්වර ප්‍රස්ථාරය බටහිර සංගීතයෙන් ලියා දක්වන්න.

| M' - PD | Ṙ Ṙ Ṙ D | Ṁ P D Ṙ Ṙ G | R R R - |



a. Mark the correct time signature නිවැරදි ටයිම් සිග්නේචරය යොදන්න.

b. Mention the key signature කී සිග්නේචරය සඳහන් කරන්න

.....

2023.06.23